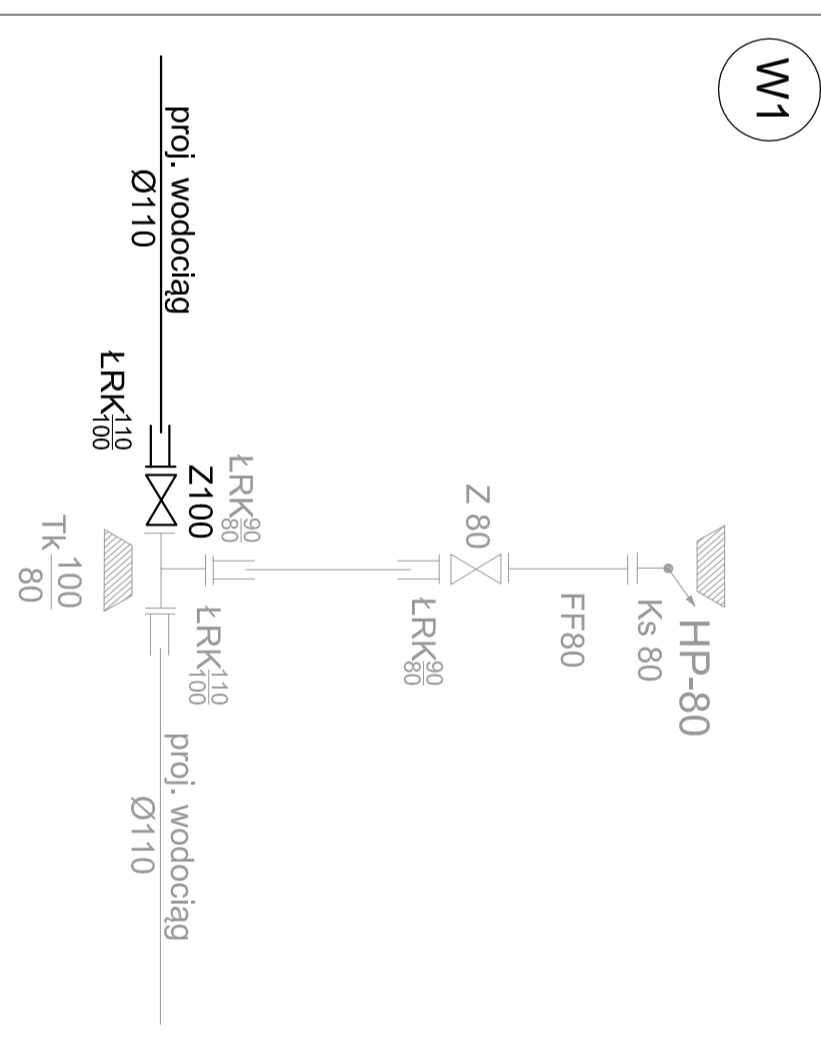
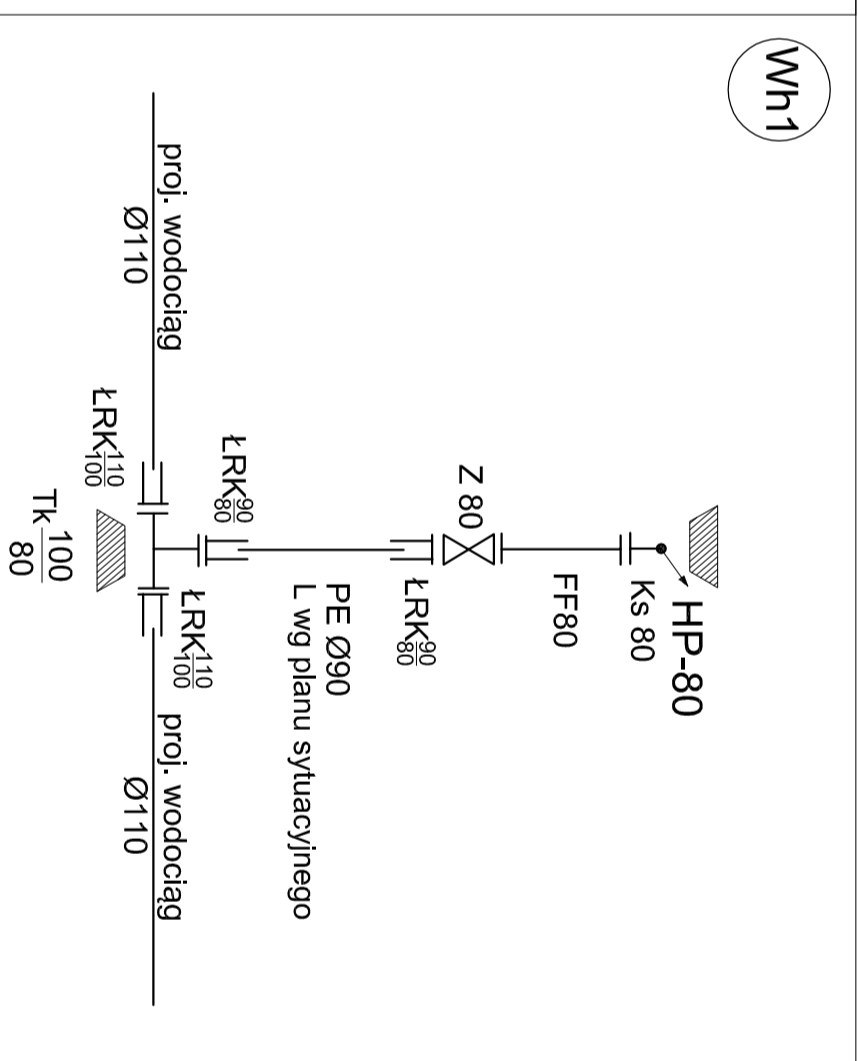


LEGENDA

1	Hydrant naziemny Ø 80mm
2	Zasawa kolumnowa Ø 80mm
3	Tęśnikowa dłutowa zasawa
4	Słupka uliczna żaluzna średnica
5	Kolumna kolumnowa ze stopki (N) Ø80
6	Króciec kolumnowy Ø 80mm
7	Trojnik żelazny kolumnowy
8	Uszczelka paska 100/80Z
9	Sznur M16x0-4-8C
10	Podkładka 17

Hydrant naziemny



ZESTAWIENIE KSZTAŁTEK I ARMATURY

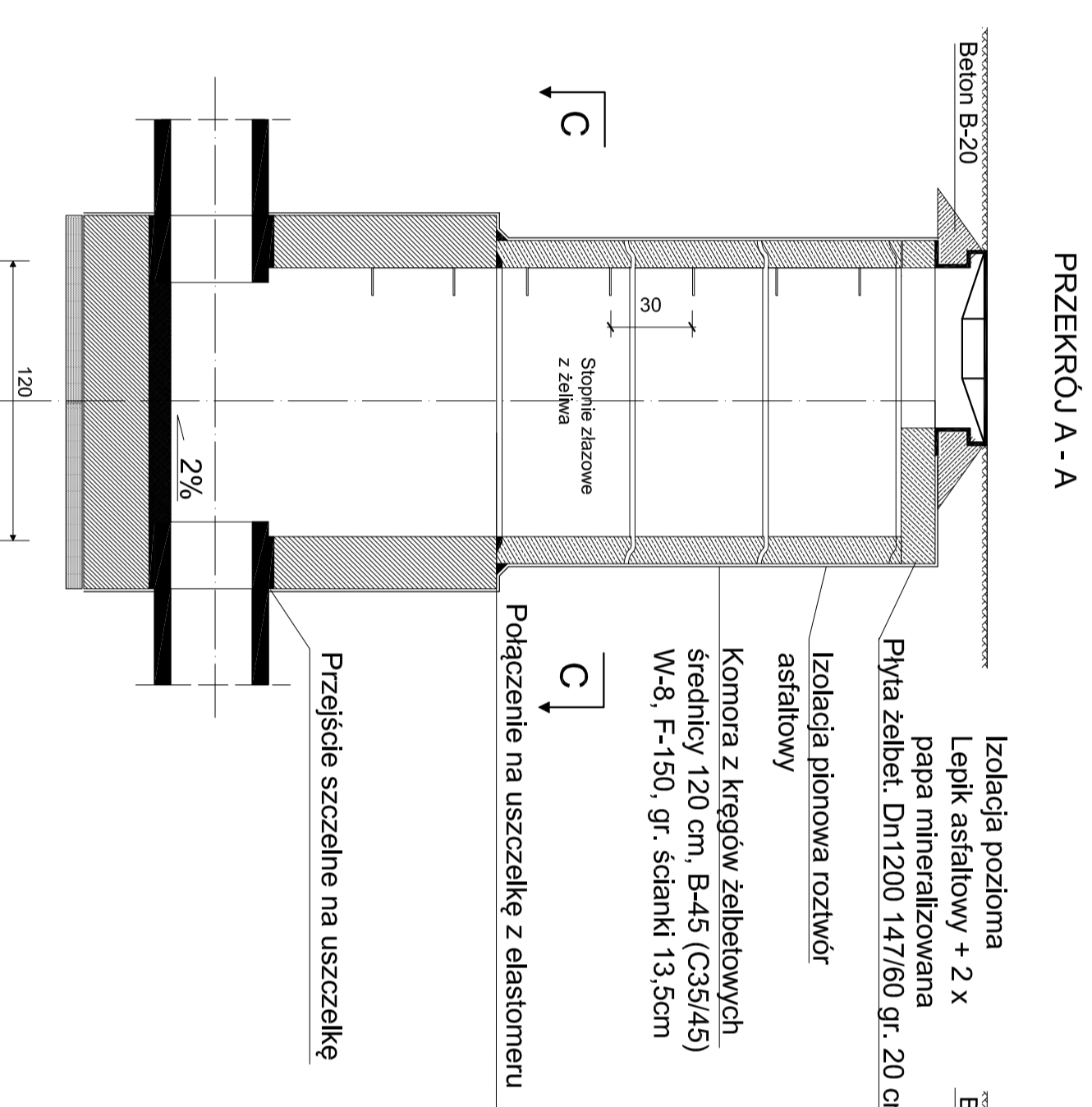
Nazwa i symbol	DN	Ozn. rys.	Ilość (szt)
Zasawa kolumnowa Z	80 100	∅	1 2
Trojnik kolumn. Tk	100/80	∩	1
Łącznik rurowo-kolumnowy LRK	90/80 110/100	≡	2 4
Hydrant naziemny HP-80	80	∩	1
Króciec stalowy FF	80	∩	1

INŻYNIERIA SANITARNIA UL. KRZYWICKA 25 64-600 CHELMO TEL. 71 360 02 00		UL. KRZYWICKA 25 64-600 CHELMO TEL. 71 360 02 00	
ZAMĄT	Budowa sieci wodociągowej i kanalizacji sanitarnej w ulicy Białej w Chełmie - ETAP III	ZAMĄT	Budowa sieci wodociągowej i kanalizacji sanitarnej w ulicy Białej w Chełmie - ETAP III
INWESTOR	Gmina Miasto Chełmo	INWESTOR	Gmina Miasto Chełmo
PROJEKTOWAŁ	mgr inż. Sławomir Matuszak	PROJEKTOWAŁ	mgr inż. Sławomir Matuszak
SPRAWDZIŁ	mgr inż. Piotr Boroń	SPRAWDZIŁ	mgr inż. Piotr Boroń
OPRACOWAŁ	mgr Dariusz Białki	OPRACOWAŁ	mgr Dariusz Białki
II 2020R	SKALA	II 2020R	SKALA

4

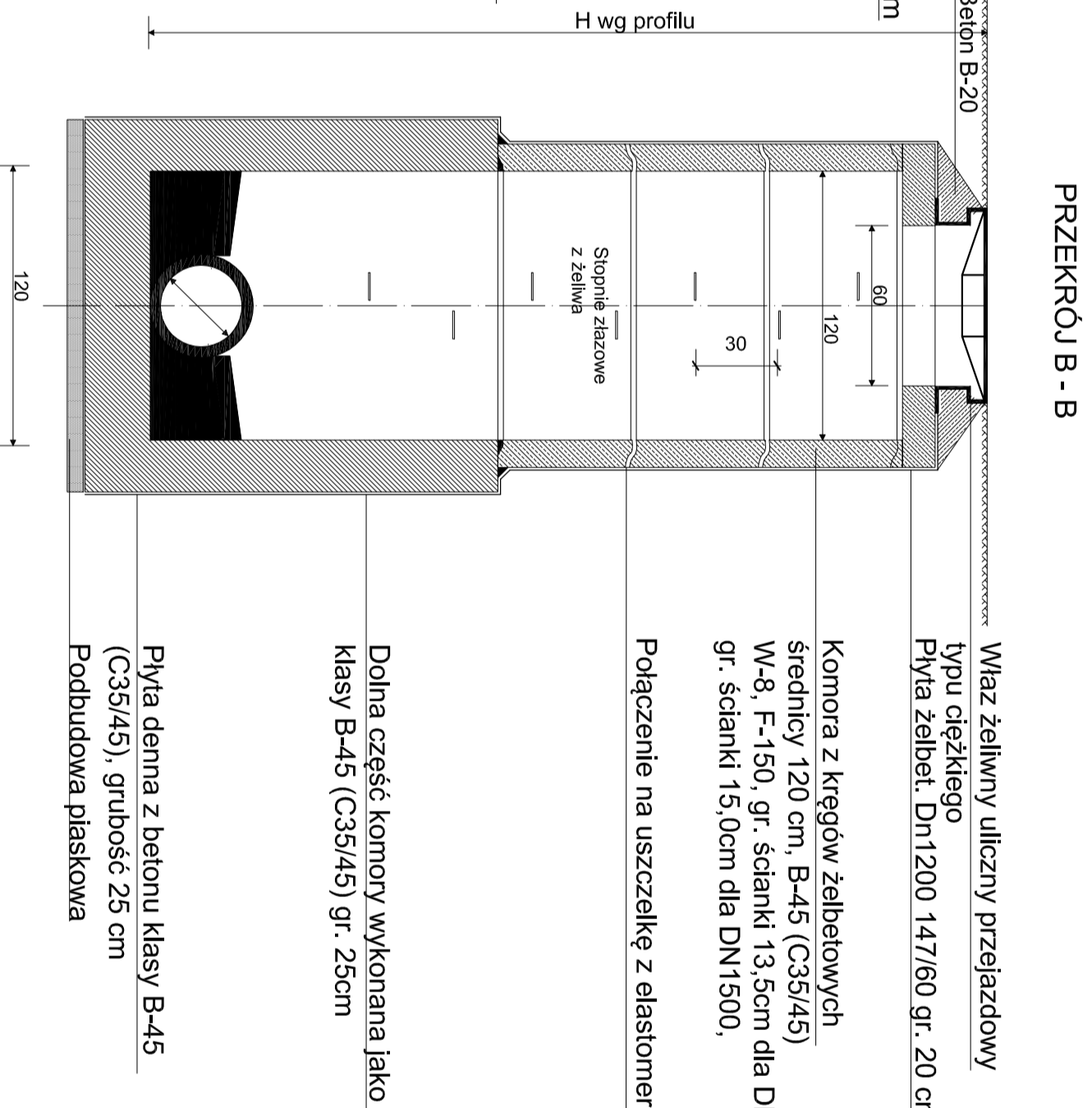
STUDNIA REWIZYJNA

MONTAŻ W TERENACH ZIELONYCH, CHODNIKACH



MONTAŻ W JEZDNIACH, PLACACH, ZIARZDACH

STUDNIA KANALIZACYJNA REWIZYJNA Z KRĘGÓW ŻELBETOWYCH WARIANT Z PIERŚCIENIEM ODCIĄŻAJĄCYM



INŻYNIERIA SANITARNIA UL. KRZYWICKA 25 64-600 CHELMO TEL. 71 360 02 00		UL. KRZYWICKA 25 64-600 CHELMO TEL. 71 360 02 00	
ZAMĄT	Budowa sieci wodociągowej i kanalizacji sanitarnej w ulicy Białej w Chełmie - ETAP III	ZAMĄT	Budowa sieci wodociągowej i kanalizacji sanitarnej w ulicy Białej w Chełmie - ETAP III
INWESTOR	Gmina Miasto Chełmo	INWESTOR	Gmina Miasto Chełmo
PROJEKTOWAŁ	mgr inż. Sławomir Matuszak	PROJEKTOWAŁ	mgr inż. Sławomir Matuszak
SPRAWDZIŁ	mgr inż. Piotr Boroń	SPRAWDZIŁ	mgr inż. Piotr Boroń
OPRACOWAŁ	mgr Dariusz Białki	OPRACOWAŁ	mgr Dariusz Białki
II 2020R	SKALA	II 2020R	SKALA

5

*Uszczelnienie połączeń kręgów żelbetowych wewnątrz studni wykonąć klejem (bezsztucznowo schnącym hydroizolacyjnym).